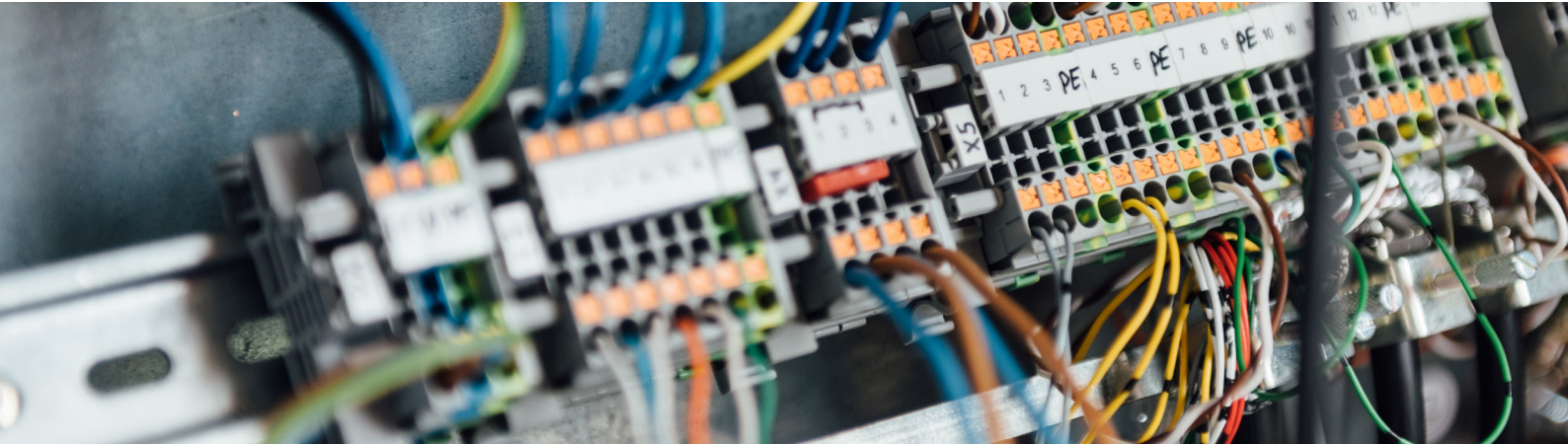


ELEKTROPLANUNG

sun.

sun.factory
Deutschland
GmbH



Elektroplanung ist für die Kraftwerksentwicklung der Erneuerbaren Energien wesentlich, im Bereich Photovoltaik aber besonders komplex, da hier eine Vielzahl an Modulen und technischen Elementen miteinander verschaltet werden muss.

Wir planen die Verschaltung so, dass der Material- und Zeitaufwand in einem wirtschaftlich optimalen Verhältnis stehen. Durch möglichst kurze Kabelstrecken halten wir dabei die Energieverluste der Anlage möglichst gering und steigern so die Leistung des Kraftwerks.

Wir wählen daher für jedes Kraftwerk geeignete technische Komponenten aus und ordnen die einzelnen Elemente nach den Gegebenheiten vor Ort optimal an.

Ihre Vorteile:

- Elektroplanung mit optimalem Wechselrichter-Modul-Trafo-Zusammenspiel
- Erstellung eines Erdungskonzepts
- Planung mit qualitativ hochwertigen und aufeinander abgestimmten Komponenten gemäß den Gegebenheiten